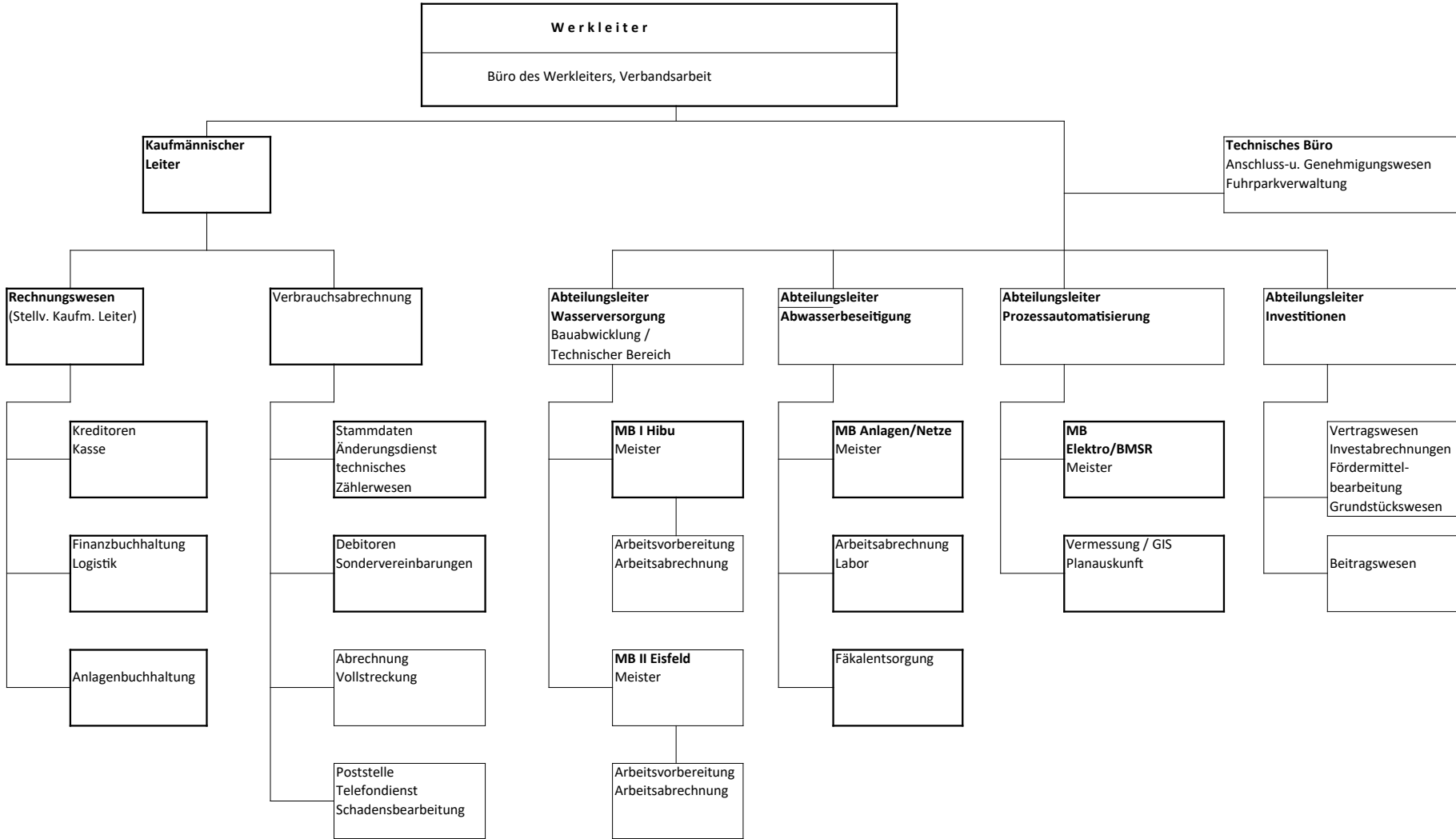


Organigramm / Stellenplan
Eigenbetrieb WAVH (Betriebsführer)



Genter: Aus Gründen der leichteren Darstellung und Lesbarkeit wird im Organigramm die gewohnte männliche Sprachform bei personenbezogenen Substantiven und Pronomen verwendet. Dies impliziert jedoch keine Benachteiligung des weiblichen und diversen Geschlechts, sondern soll im Sinne der sprachlichen Vereinfachung als geschlechtsneutral zu verstehen sein.